



Gemeinde Rohrbachgraben

Ortsplanung

Zonenplan

1:2000

Datum: 25. August 2009

R.V.: 05. November 2009
1. Dezember 2009
26. April 2010
02. Juni 2010

Auftrag Nr. 5534/02/100

Steiner & Buschor
Ingenieure und Planer AG
Gemeindestraße 82 · Postfach 1523 · 3401 Burgdorf
Telefon 034 420 90 00 · Telefax 034 420 90 01

Genehmigungsvermerk

Mitwirkung vom 16. November bis 5. Dezember 2009
Vorprüfung vom 20. April 2010
Publikation im Anzeiger Langenthal und Umgebung vom 29. April 2010
Öffentliche Auflage vom 29. April 2010 bis 28. Mai 2010
Einspracheverhandlung keine
Erfledigte Einsprachen -
Unerledigte Einsprachen keine
Rechtsverwahrungen keine

Beschlossen durch den Gemeinderat am 26. April 2010
Beschlossen durch die Gemeindeversammlung am 21. Juni 2010

Namens der Einwohnergemeinde:

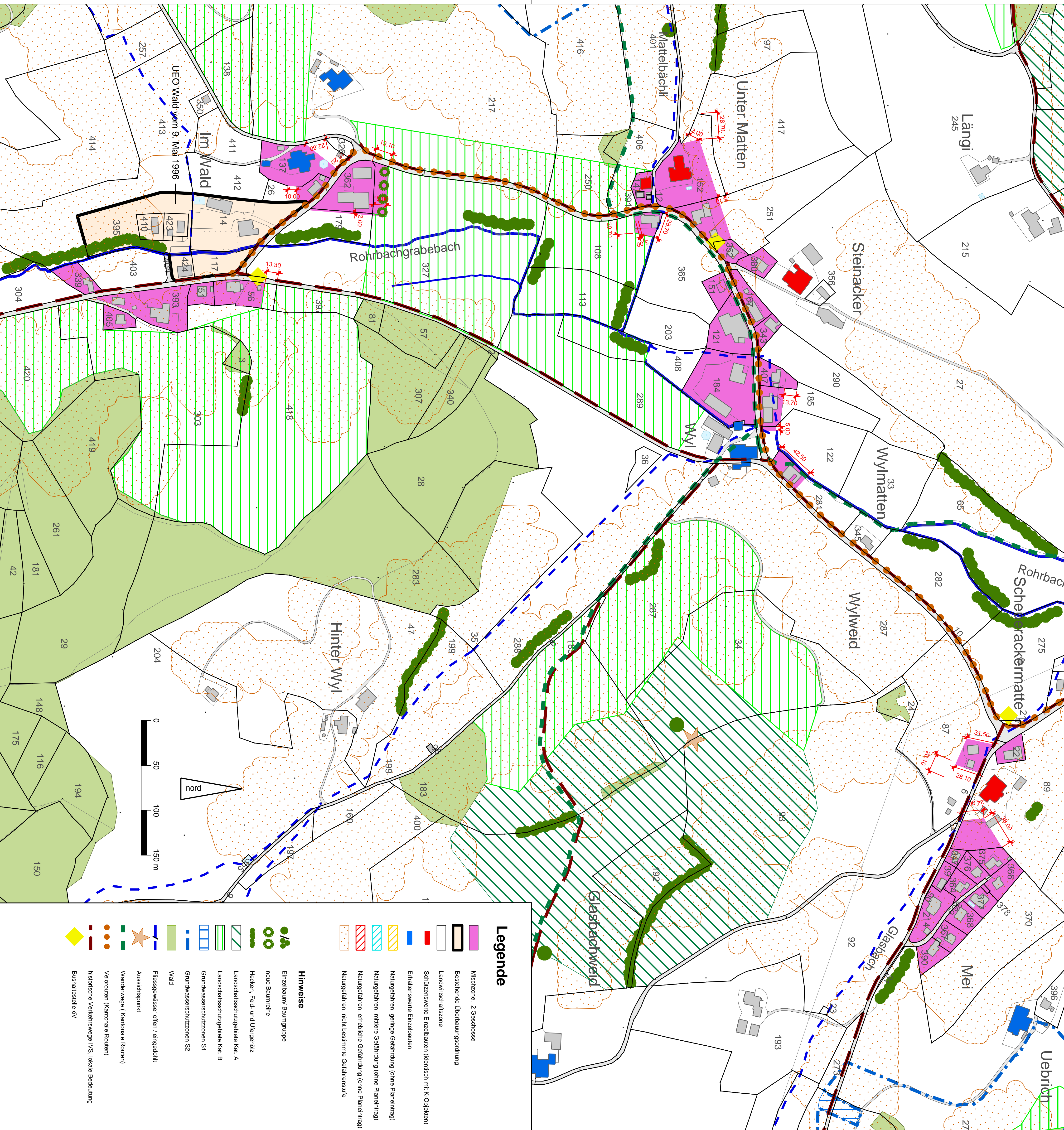
der Präsident:..... der Gemeindegemeinschreiber:.....

Die Richtigkeit dieser Angaben bescheinigt:

Rohrbachgraben, den der Gemeindegemeinschreiber:.....

Genehmigt durch das Amt für Gemeinden und Raumordnung am:

.....



Legende

- Mischzone, 2 Geschosse
- Bestehende Überbauungsordnung
- Landratsratszone
- Schutzsensitiver Einzelbau (identisch mit K-Objekten)
- Erhaltenswerte Einzelbauten
- Naturgefahren, geringe Gefährdung (ohne Pareintrag)
- Naturgefahren, mittlere Gefährdung (ohne Pareintrag)
- Naturgefahren, erhebliche Gefährdung (ohne Pareintrag)
- Naturgefahren, nicht bestimmbare Gefährdungsstufe

Hinweise

- Einzelbaum/ Baumgruppe
- neue Baumreihe
- Hecken, Feld- und Ufergehölz
- Landschaftsschutzgehölze Kat. A
- Landschaftsschutzgehölze Kat. B
- Grundwasserschutzzone S1
- Grundwasserschutzzone S2
- Wald
- Fließgewässer offen / eingedöhl
- Aussichtspunkt
- Wanderroute (kantonale Routen)
- Velorouten (kantonale Routen)
- historische Verkehrswege IVS, lokale Bedeutung
- Bushaltestelle ev